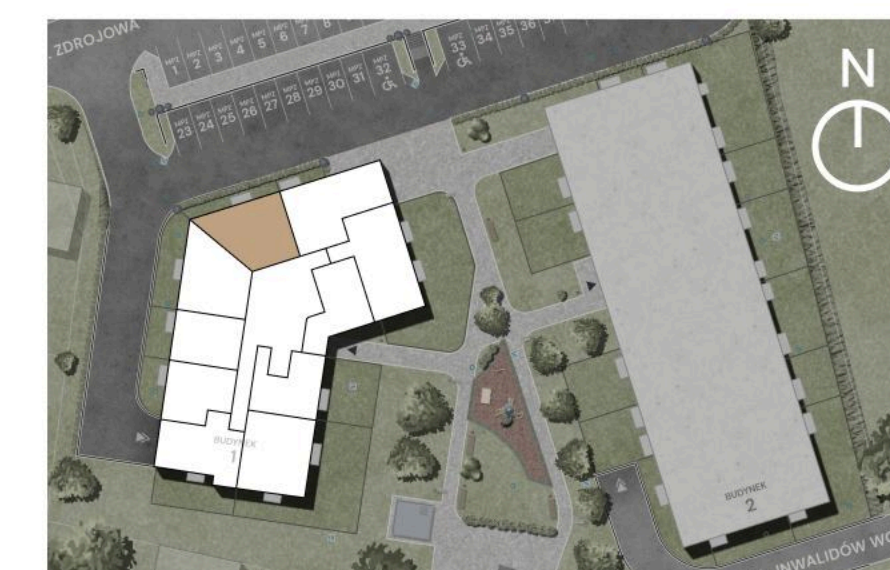




| Zestawienie powierzchni | | |
|-------------------------|---------------------------|----------------------------|
| 0.1 | Komunikacja | 6,82 m ² |
| 0.2 | Łazienka | 5,87 m ² |
| 0.3 | Pokój | 12,46 m ² |
| 0.4 | Pokój | 7,68 m ² |
| 0.5 | Pokój z aneksem kuchennym | 17,52 m ² |
| Razem | | 50,35 m² |
| 0.6 | Balkon | 3,41 m ² |



Legenda

- Ściany nośne
- ▬ Ściany działowe

Przedstawiona aranżacja lokalu jest przykładowa, rysunki w tym zakresie mają charakter informacyjny i nie stanowią oferty w rozumieniu przepisów Kodeksu Cywilnego.